



TOPOO  
TECHNOLOGY

泰溥科技有限公司  
TOPOO Technology Co., Ltd.

# TOP-PXE

Computer Management Group

## 群組電腦管理系統

跨世代的電腦管理平台  
集中管理、分散運算

✓ 硬體保值超延壽

✓ 維護電腦超方便

✓ 軟體安裝超省事

✓ 系統還原超快速

✓ 節能省碳超環保

✓ 資訊安全超容易

# TOP-PXE 群組電腦管理系統簡介

Computer Management Group

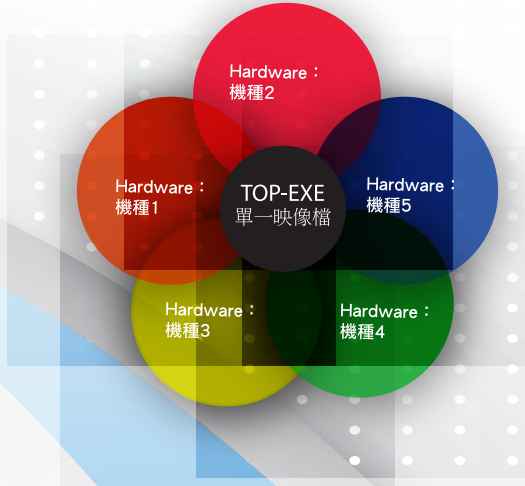
隨著資訊世界呈現爆炸性的發展，個人電腦的數量呈現等比級數的增加，架構也愈來愈複雜，導致電腦管理的成本急遽攀升，困擾資訊管理人員的問題包括：資訊安全、軟體更新、故障維修與維護工作及資料備份等重要課題。

為提高工作效率，實現資源共享、共同作業、統一管理來降低運作及管理成本，因此非常有必要建立一個內部區域網路的無硬碟網路。

什麼是無硬碟網路？

簡而言之，一個網路中的所有工作站上都不安裝硬碟，全部通過網路服務器來啟動，這樣的網路就是無硬碟網路，這些工作站稱為無硬碟工作站。

## 多元化的管理方案



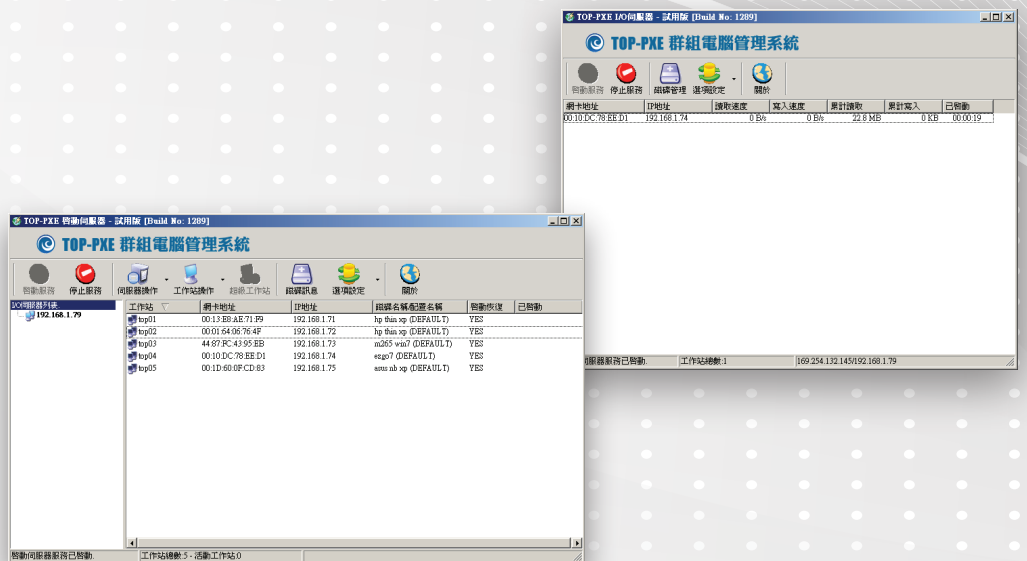
## 系統簡介 Introduction

一套利用PXE標準通訊協定架構的最佳電腦維護管理平台。電腦可以不用安裝硬碟，只需透過網路與TOP-PXE主機連線，就可以將作業系統啟動、驅動程式更新、應用程式部署、網路組態設定、系統版本更新及備份、還原等等維護管理工作，集中在TOP-PXE主機上進行，解決了傳統繁雜的設定與維護系統所需要大量人力及時間等問題。

## 系統架構 System Architecture

透過PXE進行遠端系統開機。  
利用TFTP協定從伺服器上 下載啟動資訊到工作站的記憶體裡。  
利用PXE/BOOTP遠端啟動用戶端的電腦後，在用戶端產生虛擬的硬碟，進而執行Windows/XP/2000/Vista/Win 7/Linux等作業系統。  
由啟動伺服器依據MAC表提供開機驗證服務。  
由數據伺服器提供映像檔管理及派送服務。

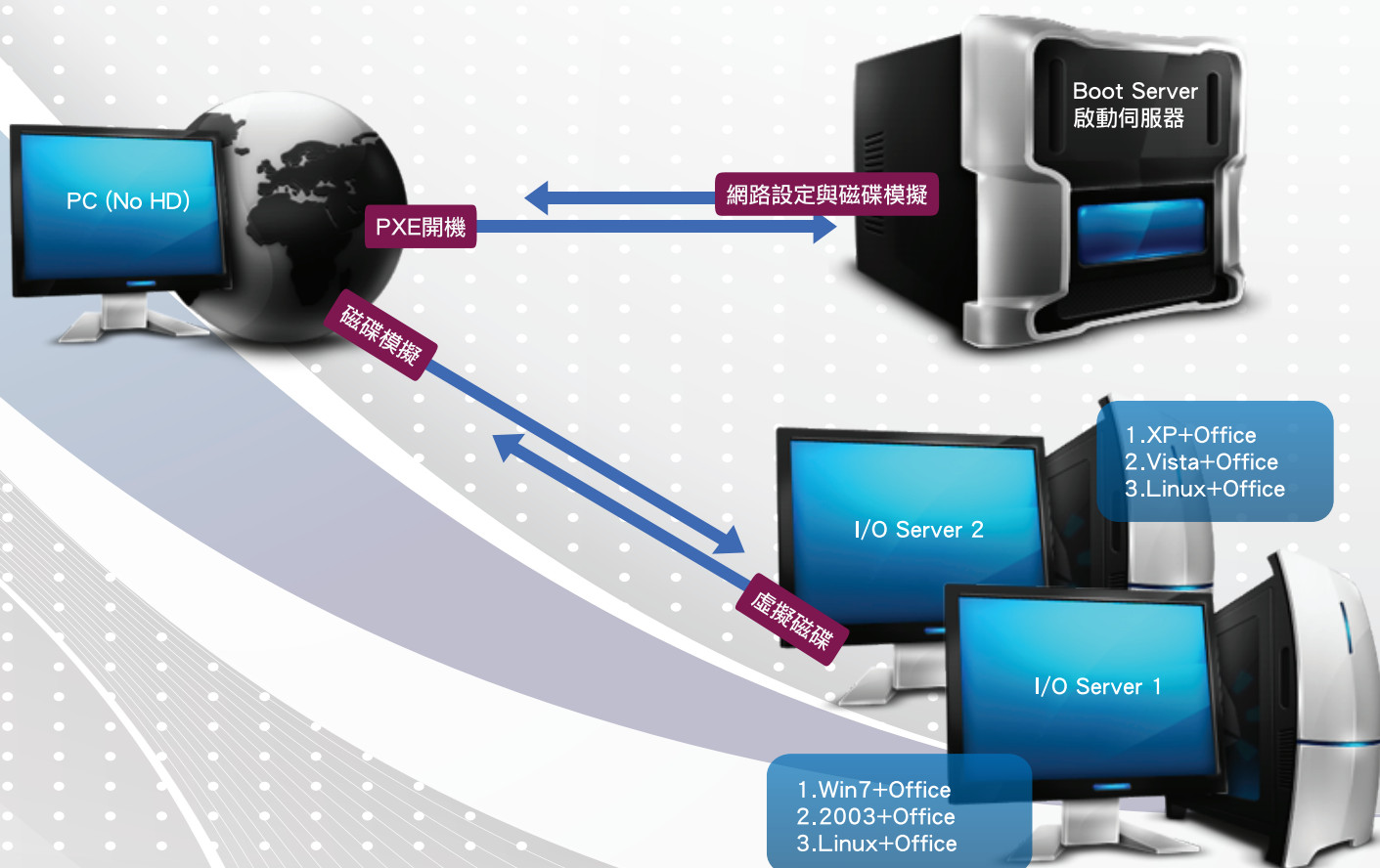
## 數據伺服器



## 啟動伺服器

## 產品功能 Product Features

- 1 系統快速建置**  
一鍵式全自動安裝和恢復。  
電腦本機內不須安插任何介面卡或驅動程式，即可進行網路開機。
- 2 軟體快速佈署**  
提供定制化的教學環境，減輕軟體安裝、佈署、設定、更新等繁瑣的工作。
- 3 多重開機選單**  
最多可掛載16個映像檔。  
用戶端可自由選擇開機環境或由主控端統一設定。
- 4 多點還原功能**  
提供映像檔的直接更新和轉存更新兩種方式。  
支持更新時候保護系統映像檔。  
系統碟及資料碟可選擇還原或不還原功能。
- 5 BAW【Boot Any Where】技術**  
服務端支援多網卡綁定，支援所有主機板和網卡的PNP。快速降低人力與時間上的維護成本。
- 6 自動負載平衡**  
支援多伺服器負載平衡(不再害怕單一伺服器故障)。  
支援多伺服器映像檔同步技術，多台伺服器也可一次完成更新維護。
- 7 帳號漫遊設計**  
支援 Microsoft Active Directory網域的無硬碟系統。  
支援無硬碟系統下用戶端電腦AD電腦帳號之存取。  
用戶端可由網域伺服器提供個別化的設定與權限控管。
- 8 個人磁碟支援**  
可以設置任意大小的附加磁碟進行個性化儲存。
- 9 資訊安全管理**  
可由伺服器鎖定用戶端之USB、IEEE 1394、紅外線、HID、Printer Port、COM Port、光碟機、軟碟機...等。
- 10 無硬碟與有硬碟共存**  
可將映像檔自伺服器同步到本地硬碟，讓環境達到最安全的模式。



## 主控端軟硬體設備需求

項目	硬體規格	說明
中央處理器	Core 2 Quad 2.83GHz (含) 以上	
記憶體	4GB (含) 以上	根據所服務被控端台數彈性增加
網路卡	Gigabit NET*2	建議以Intel網路卡/晶片為主
硬碟	500GB SATA*2	建議7200rpm以上硬碟
作業系統	Windows / Linux Server	根據使用者習慣選擇適當的系統

## 被控端軟硬體設備需求

項目	硬體規格	說明
中央處理器	P4 2.6GHz (含)以上 CPU	
記憶體	512MB (含) 以上	推薦至少 2GB (含) 以上
網路卡	10/100 Mbit*1	推薦 Giag bit 以上網卡
作業系統	Win7 / Windows 2000/XP/Vista/Seven/Linux	支援 Windows/Linux 等多作業系統

## 網路設備基本需求

項目	硬體規格	說明
無網管型交換器	24port 10/100 Base-TX+2 port 10/100/1000 Base-T	需無 QoS(Quality of Service) Enable/Disable 功能
有網管型交換器	24port 10/100 Base-TX+2 port 10/100/1000 Base-T	需可管理 QoS(Quality of Service) Enable/Disable 功能

## 支援多作業系統

用戶端	Win 7/Windows 2000、XP、2003、Vista、Fedora Core 5/6、SuSe、RedHat、Ubuntu 7.04、Ubuntu 8.04、Ubuntu 8.04.1 CentOS、Ezgo 6、Ezgo7等作業系統
伺服器端	Windows Server / RedHat Enterprise Linux Server

## 適用環境

- 1、適用於學校電腦教室及行政電腦的快速建置。
- 2、適用於大中小型企業單位辦公室、營業廳、櫃台等個人化電腦管理。
- 3、適用於資訊安全需求等級較高的政府單位。
- 4、適用於飯店、KTV、Motel等以休閒娛樂為主的網路。